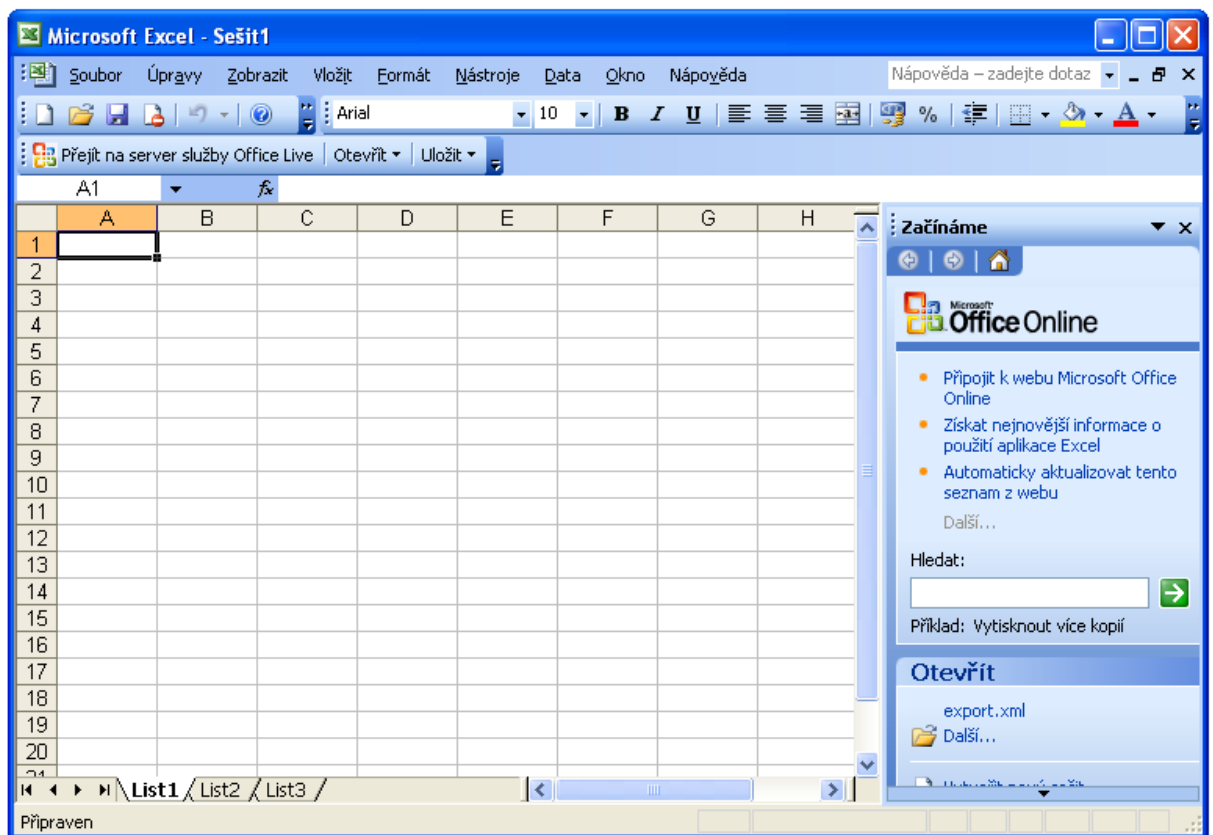
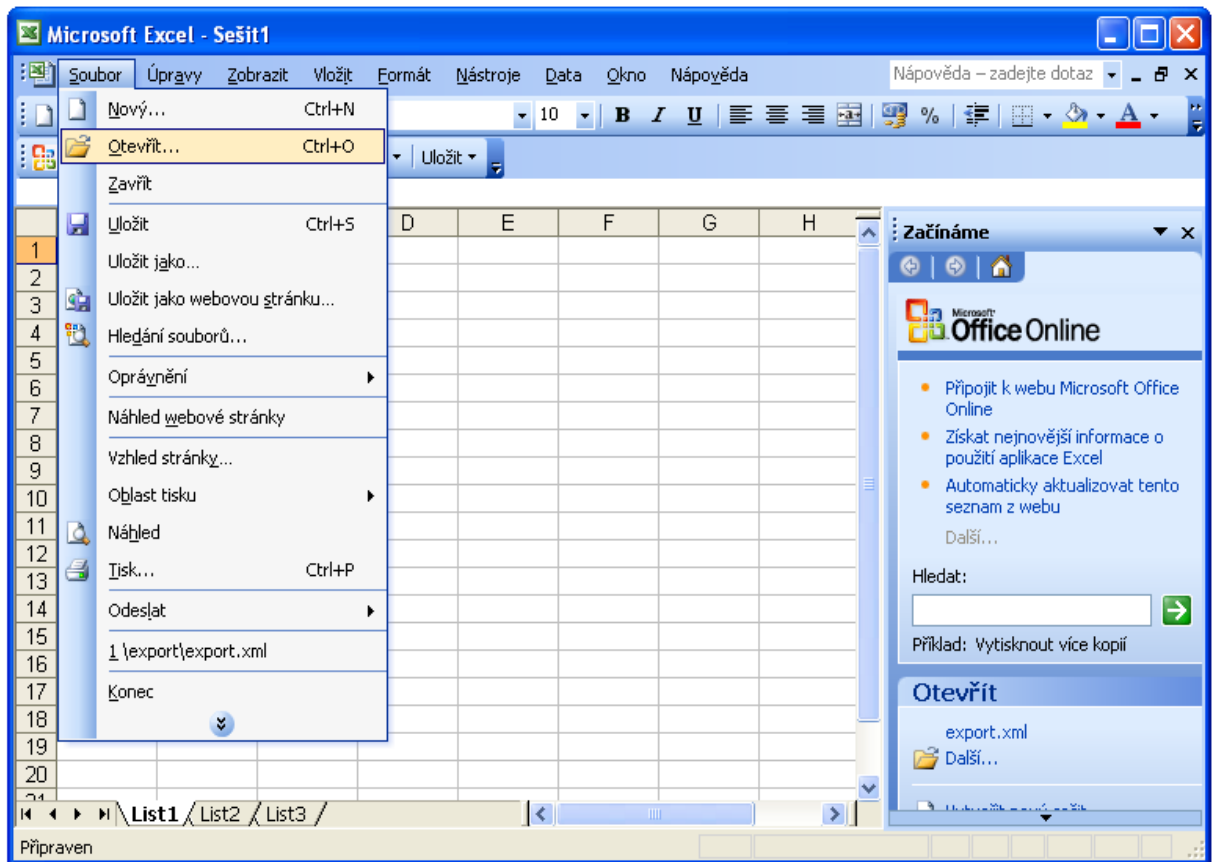


Úprava dat z xml souboru v Microsoft Excel (Import všech položek)

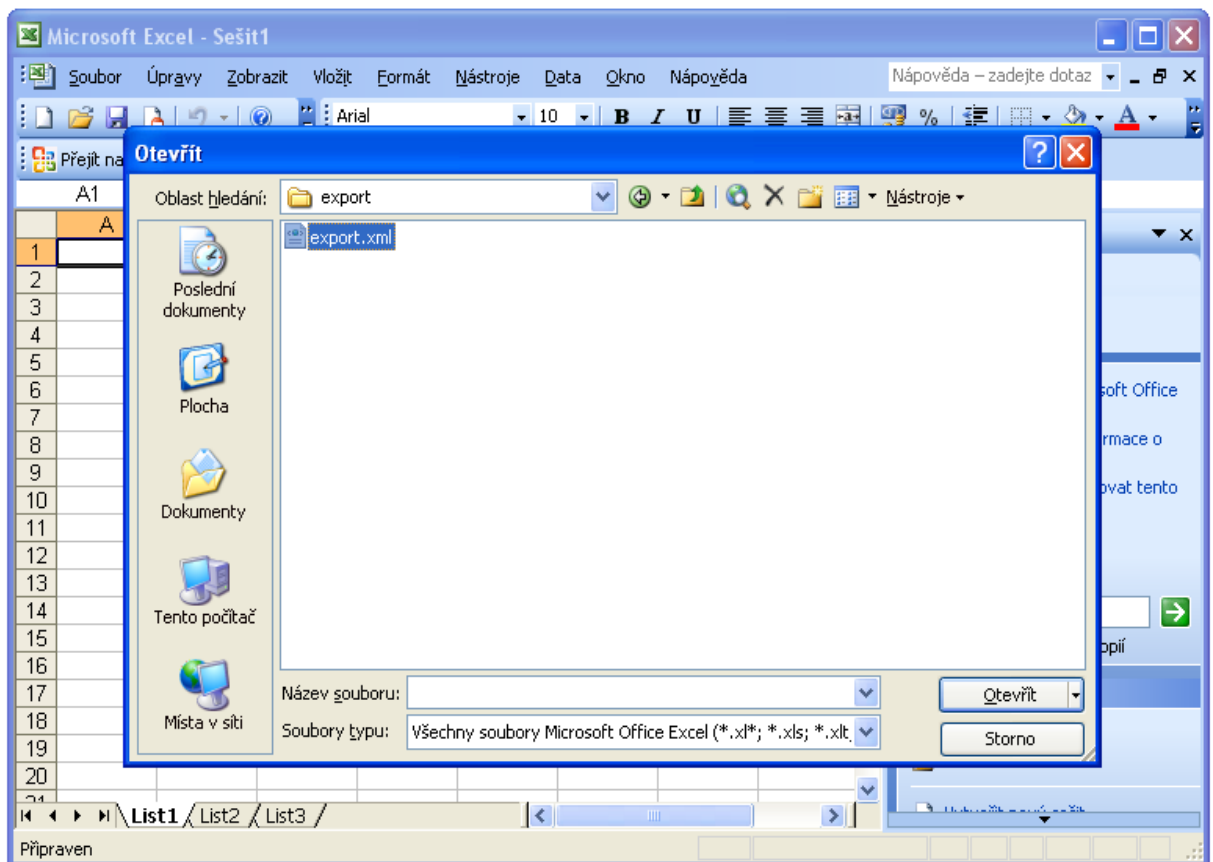
1. Spustíte program Microsoft Excel



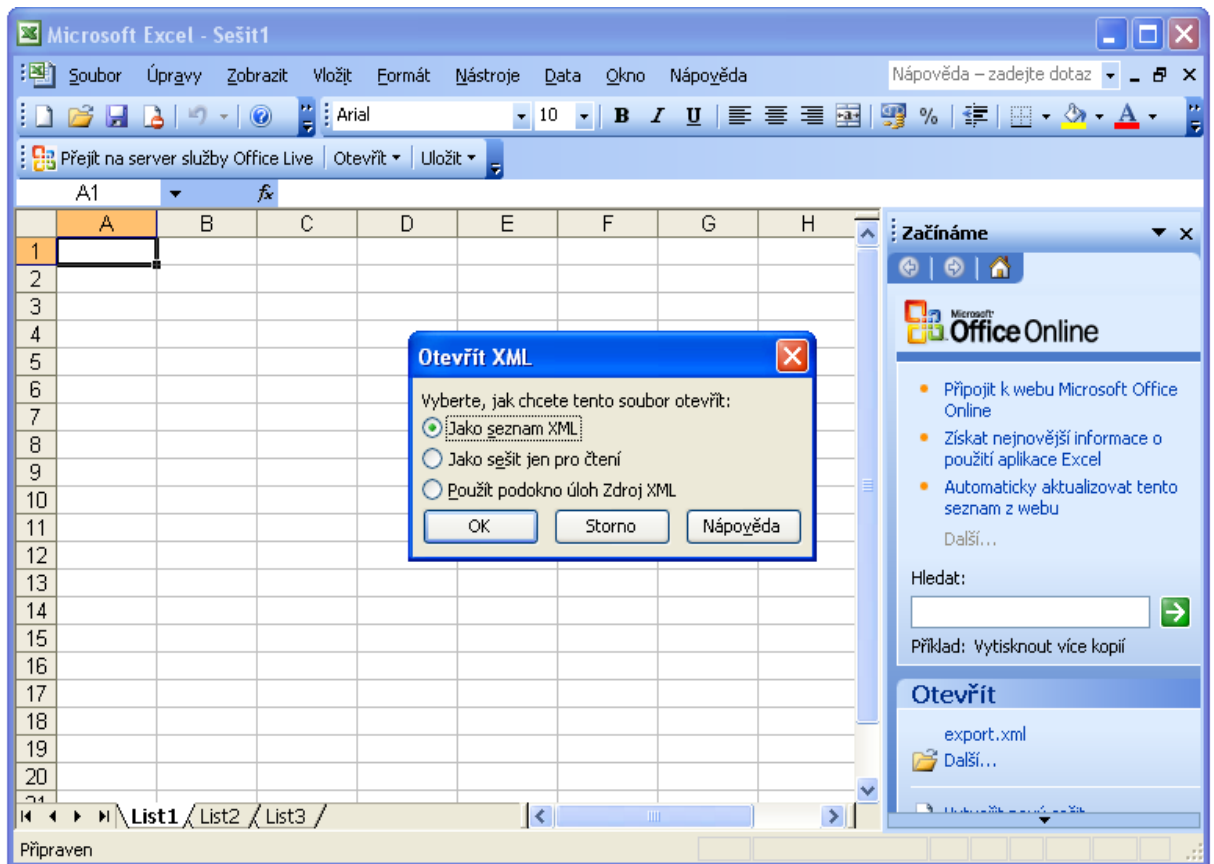
2. Klikněte na záložku „Soubor“ a následně na „Otevřít.“



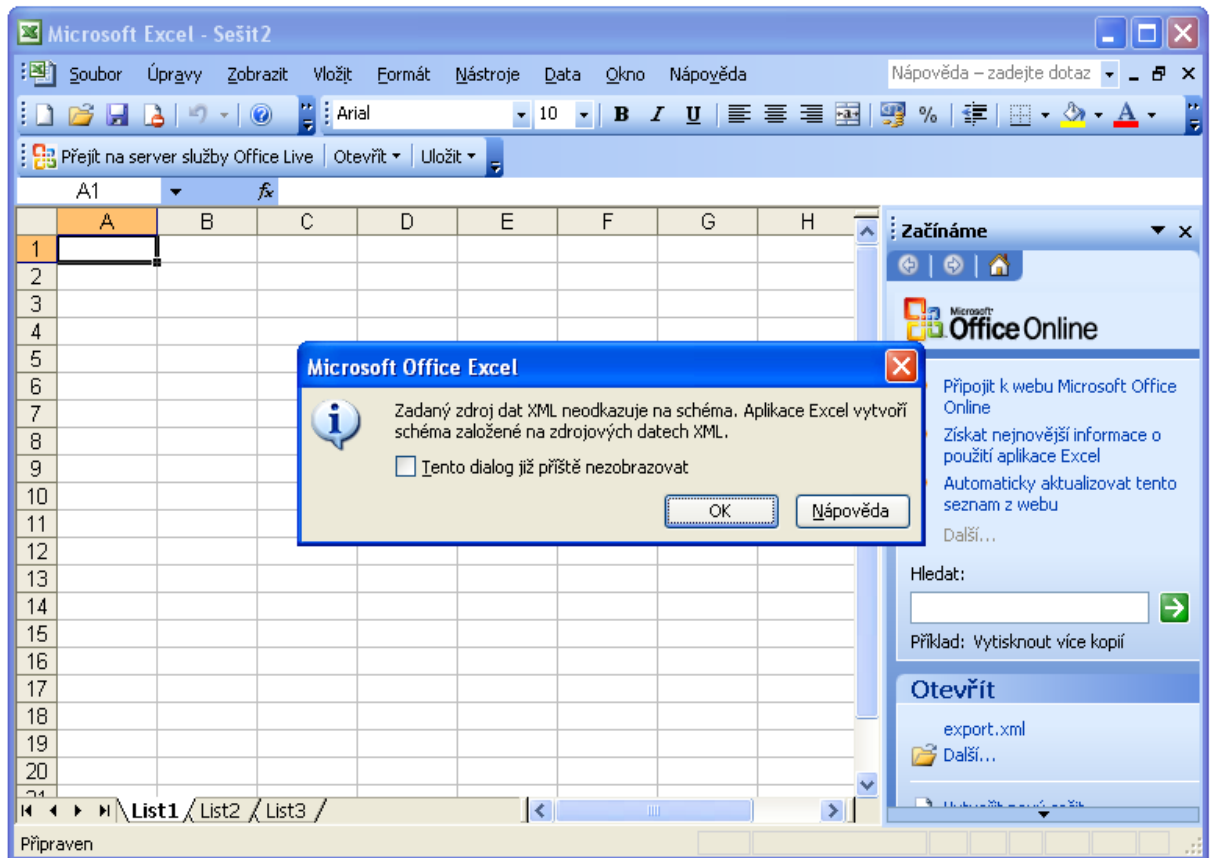
3. Vyberte požadovaný soubor XML a klikněte na „Otevřít“.



4. Zobrazí se nabídka volby otevření. Vyberte volbu „Jako tabulku XML“ a klikněte na „OK“.



- Objeví se následující okno. Klikněte opět na „OK“.



6. Následující chybu můžete ignorovat.

Microsoft Excel - Sešit2

Soubor Úpravy Zobrazit Vložit Formát Nástroje Data Okno Nápověda

Nápověda – zadejte dotaz

Přejít na server služby Office Live Otevřít Uložit

A1

Chyba importu XML

V aplikaci Microsoft Office Excel došlo k chybám při importu následujících souborů:

Zdroj	Chyba	Stav importu
C:\export\export.xml	Některá data byla import...	Dokončeno

Podrobnosti... OK Nápověda

Otevřít

export.xml

Další...

List1 / List2 / List3

Připraven

7. Nyní je import hotový a můžete s daty pracovat jako s normální tabulkou.

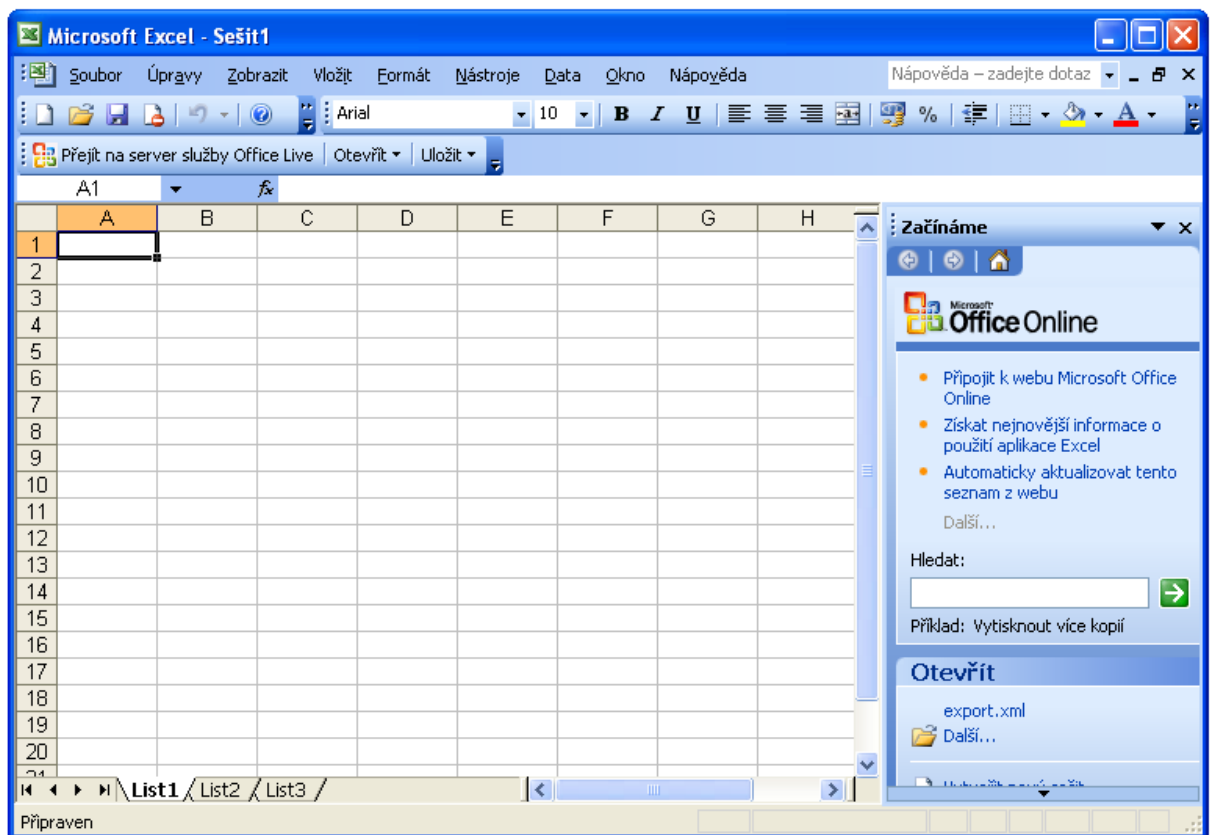
The screenshot shows a Microsoft Excel window titled "Sešit2" with a menu bar (Soubor, Úpravy, Zobrazit, Vložit, Formát, Nástroje, Data, Okno, Nápověda) and a toolbar. The active sheet contains a table with the following data:

	A	B	C	D	E	
1	ID	Zobrazit	Název firmy	ICO	DIC	Ulice
2	904	PRAVDA	ZH Plast s.r.o.	60276789	CZ 60276789	Teplick
3	280	PRAVDA	A&H-Trading, s.r.o.	27281914	CZ27281914	10. kvě
4	357	PRAVDA	a. hartrodt CZ s.r.o.	47914378	CZ 479 14 378	Přivozr
5	392	PRAVDA	A. VOGL - M. SKODA SKS s.r.o.	43312349	CZ43312349	Hraniči
6	905	PRAVDA	A. VOGL - M. SKODA SKS s.r.o.	43312349	CZ43312349	Hraniči
7	322	PRAVDA	A.C.G. Praha a.s.	45240582	CZ45240582	Dlouhá
8	849	PRAVDA	A.Fritsch spol. s r.o.	47671424	CZ47671424	Loučky
9	906	PRAVDA	A.N.S. 2000 s.r.o.	47547162	CZ47547162	Nádraž
10	457	PRAVDA	A.RAYMOND Jablonec s.r.o.	60486414	CZ60486414	Čs. An
11	907	PRAVDA	A.W.Faber - Castell ČR s.r.o.	63911639	CZ63911639	U Fábe
12	287	PRAVDA	Aareal Financial Service s.r.o	25621904	CZ25621904	Václav
13	908	PRAVDA	ABB s.r.o. s.r.o.	49682563	CZ49682563	Sokolo
14	34	PRAVDA	ABL movers s.r.o.	27224414	CZ27224414	U Prior
15	711	PRAVDA	ABT s.r.o.	49551604	CZ49551604	Průmy
16	318	PRAVDA	ACEHNBACH-CZ,s.r.o.	26232561	CZ26232561	Fialkov
17	387	PRAVDA	Acett-Detektive-International s.r.o	27893286		Liberec
18	909	PRAVDA	ACO Passavant spol. s r. o.	25980009	CZ25980009	Havlíč
19	910	PRAVDA	ACO Stavební prvky k.s.	48119458	CZ48119458	Havlíč
20	731	PRAVDA	ACON Anlagenbau s.r.o.	64611361	CZ64611361	U Nové

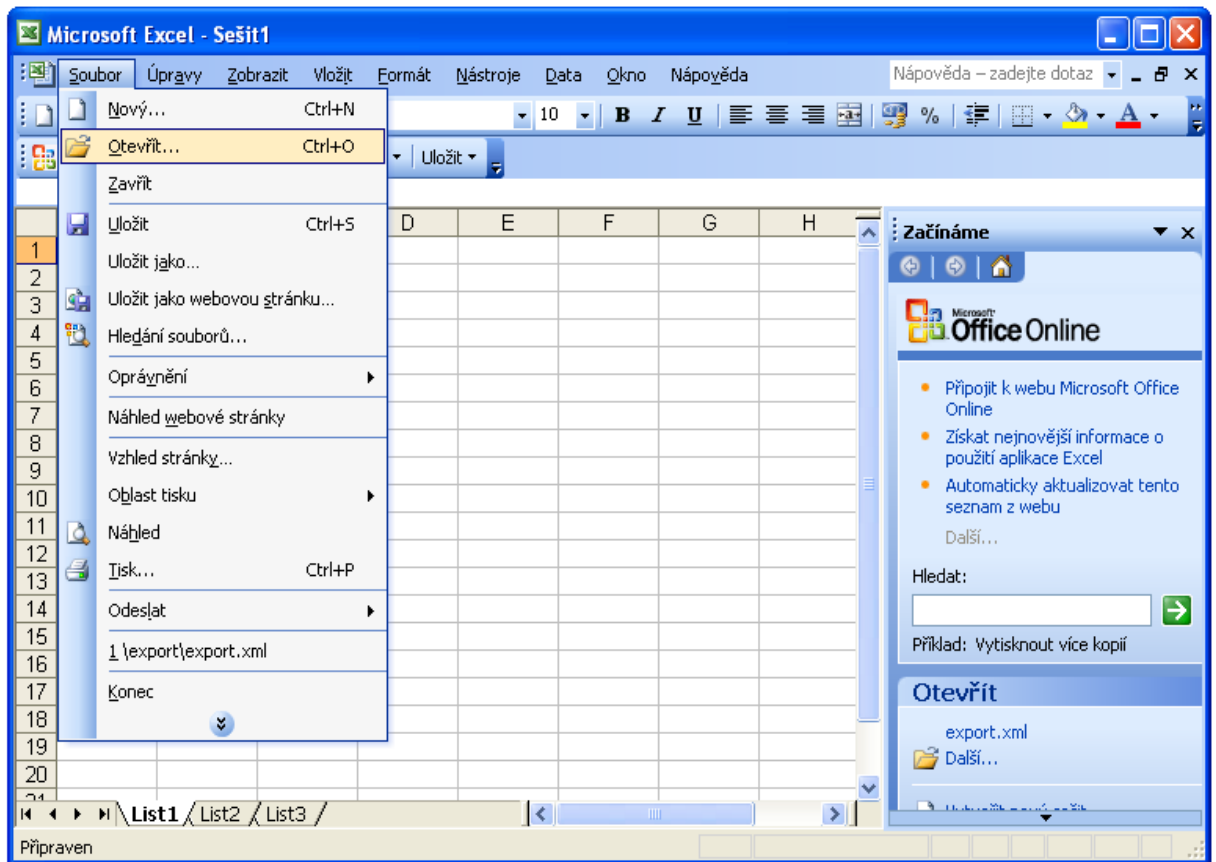
The status bar at the bottom indicates "Připraven" and shows the active sheet as "List1".

Úprava dat z xml souboru v Microsoft Excel (Import jednotlivých položek)

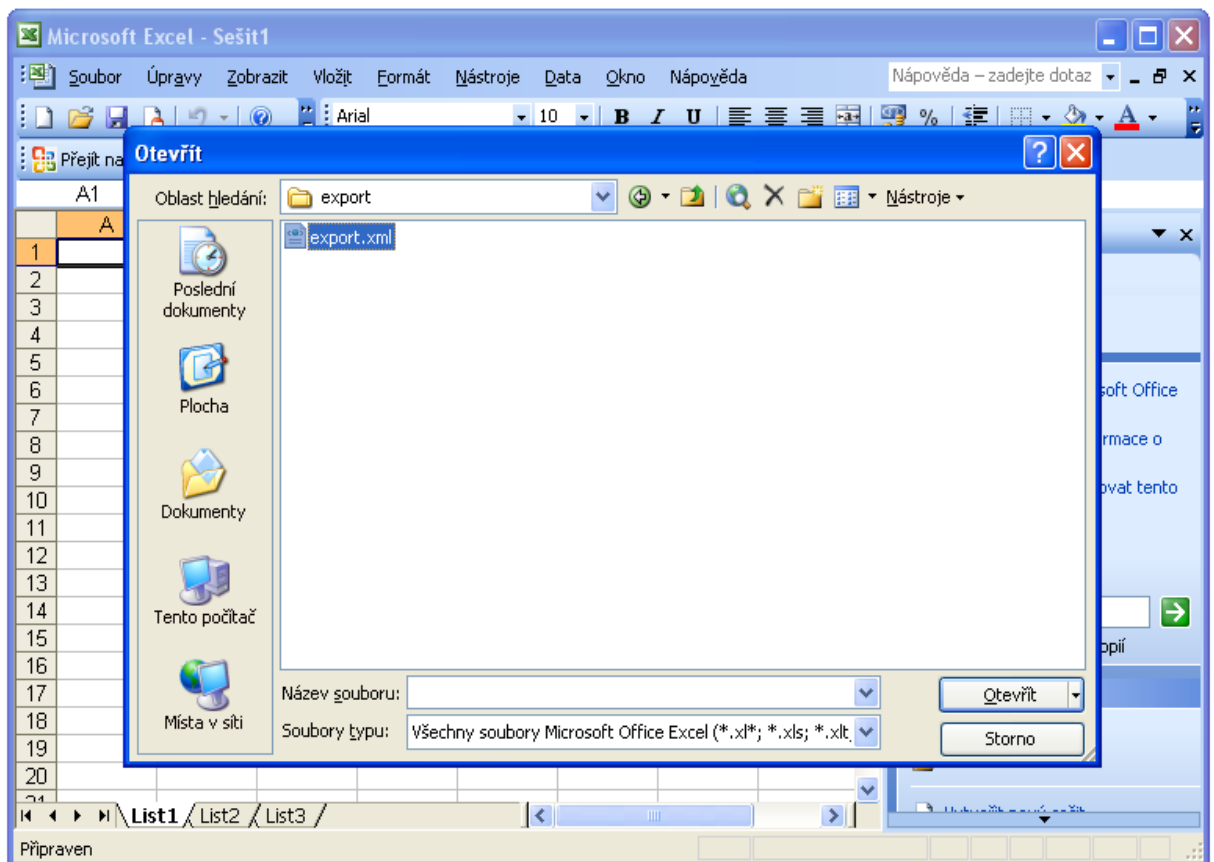
1. Spustíte program Microsoft Excel



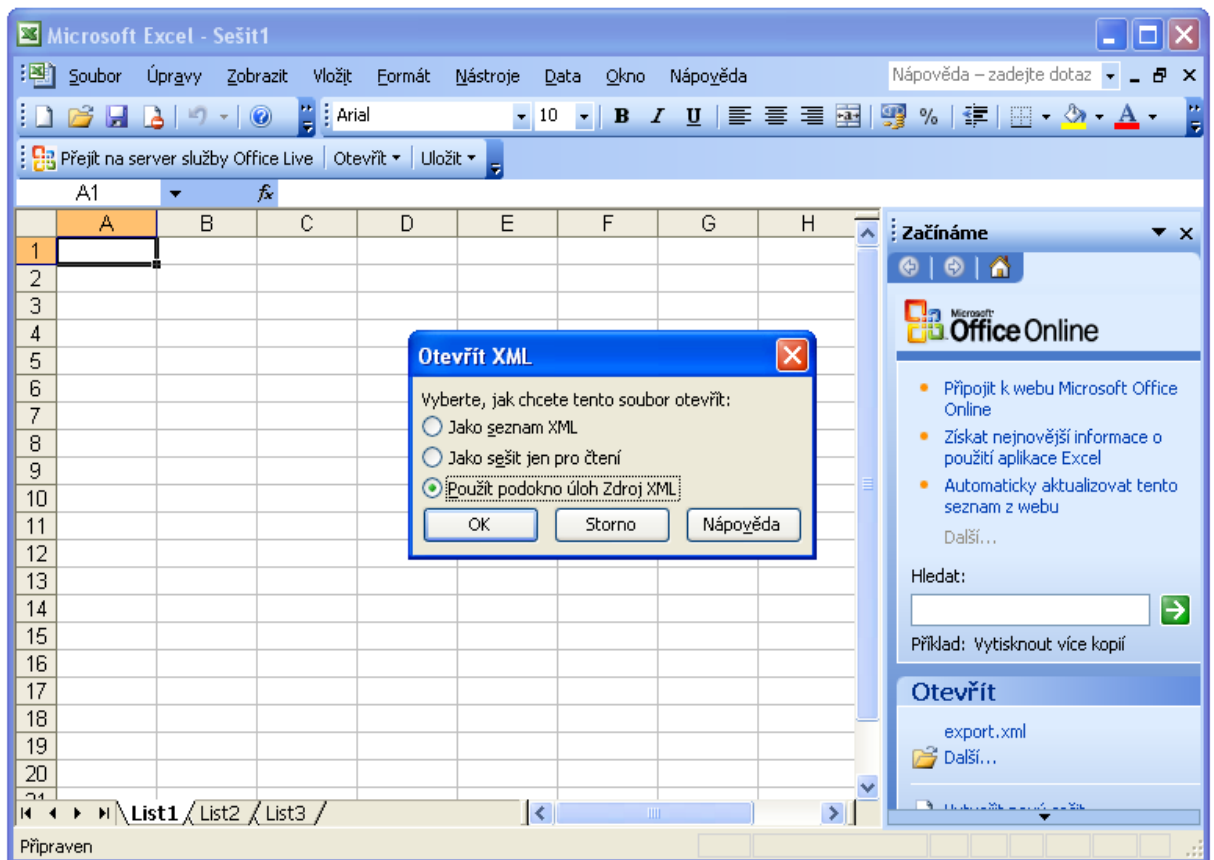
2. Klikněte na záložku „Soubor“ a následně na „Otevřít.“



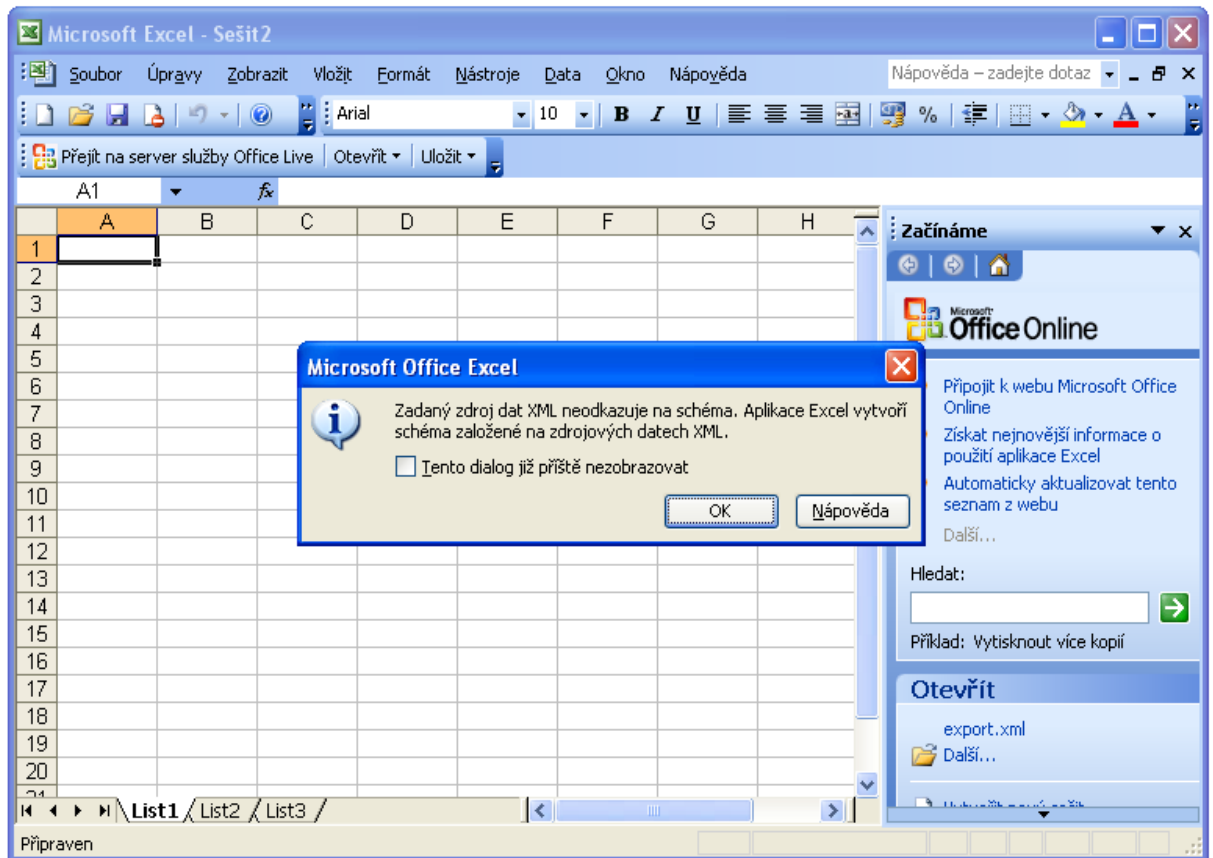
3. Vyberte požadovaný soubor XML a klikněte na „Otevřít“.



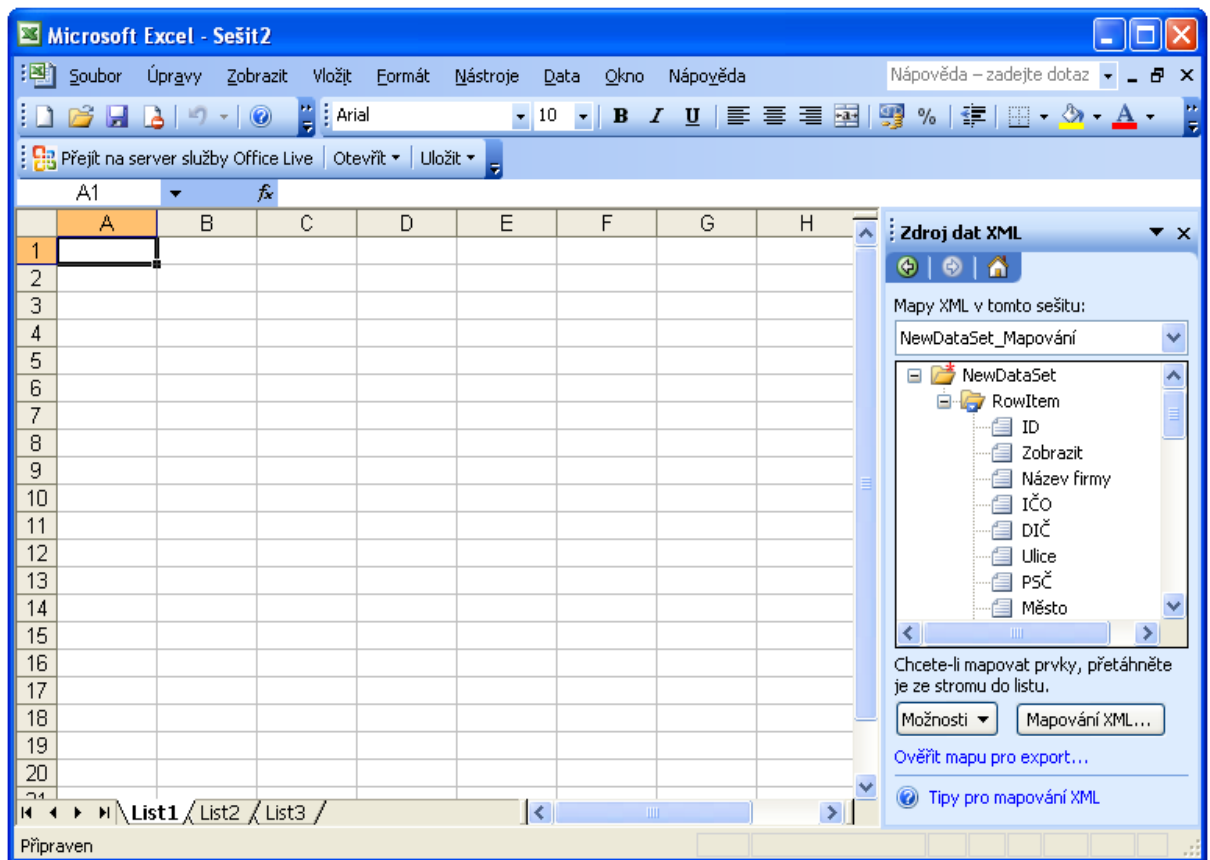
4. Zobrazí se nabídka volby otevření. Vyberte volbu „Použit podokno úloh Zdroj XML“ a klikněte na „OK“.



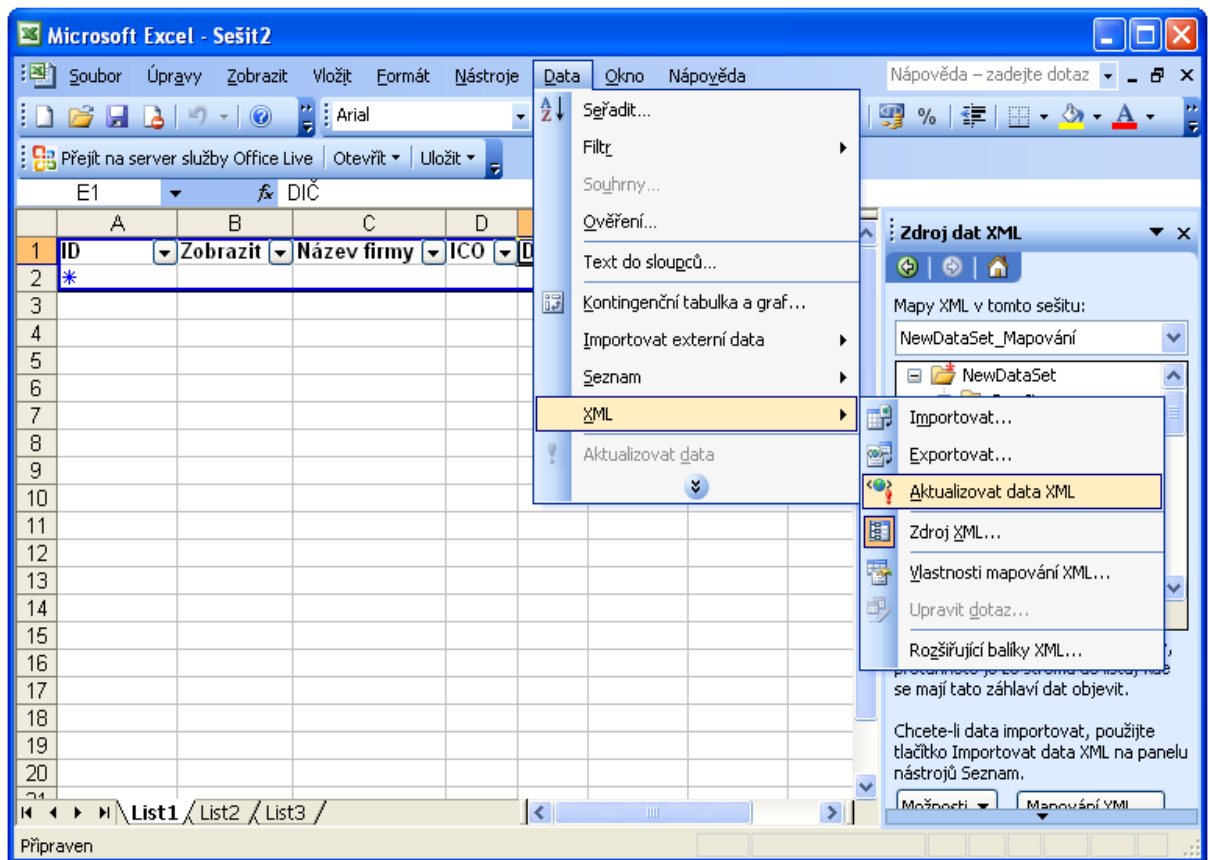
- Objeví se následující okno. Klikněte opět na „OK“.



6. Import je hotov a v pravé části aplikace se objevilo podokno.



8. V záložce data klikněte na XML->Aktualizovat data XML



9. Po aktualizaci se objeví propojená data.

The screenshot shows Microsoft Excel with a table of company data. The table has columns for ID, Zobrazit, Název firmy, and IČO. The data is as follows:

ID	Zobrazit	Název firmy	IČO
904	PRAVDA	2H Plast s.r.o.	602767
280	PRAVDA	A&H-Trading, s.r.o.	272819
357	PRAVDA	a. hartrodt CZ s.r.o.	479143
392	PRAVDA	A. VOGL - M. SKODA SKS s.r.o.	433123
905	PRAVDA	A. VOGL - M. SKODA SKS s.r.o.	433123
322	PRAVDA	A.C.G. Praha a.s.	452405
849	PRAVDA	A.Fritsch spol. s r.o.	476714
906	PRAVDA	A.N.S. 2000 s.r.o.	475471
457	PRAVDA	A.RAYMOND Jablonec s.r.o.	604864
907	PRAVDA	A.W.Faber - Castell ČR s.r.o.	639116
287	PRAVDA	Aareal Financial Service s.r.o	256219
908	PRAVDA	ABB s.r.o. s.r.o.	496825
34	PRAVDA	ABL movers s.r.o.	272244
711	PRAVDA	ABT s.r.o.	495516
318	PRAVDA	ACEHNBACH-CZ,s.r.o.	262325
387	PRAVDA	Acett-Detektive-International s.r.o	278932
909	PRAVDA	ACO Passavant spol. s r. o.	259800
910	PRAVDA	ACO Stavební prvky k.s.	481194
731	PRAVDA	ACON Anlagenbau s.r.o.	646113

The XML data source pane on the right shows the following structure:

- NewDataSet_Mapování
 - RowItem
 - ID
 - Zobrazit
 - Název firmy
 - IČO
 - Ulice
 - PSČ

Below the tree, there are instructions in Czech: "Chcete-li mapovat opakující se prvky, přetáhněte je ze stromu do listu, kde se mají tato záhlaví dat objevit." and "Chcete-li data importovat, použijte tlačítko Importovat data XML na panelu nástrojů Seznam." There are also buttons for "Možnosti" and "Mapování XML".

