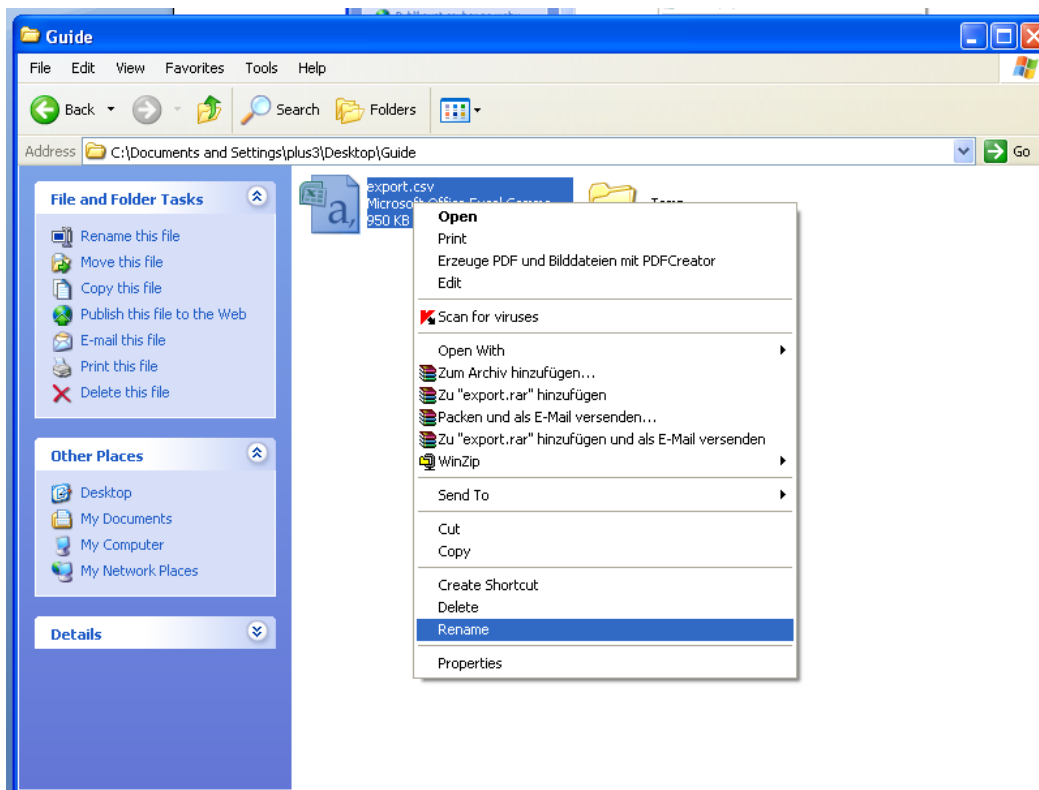
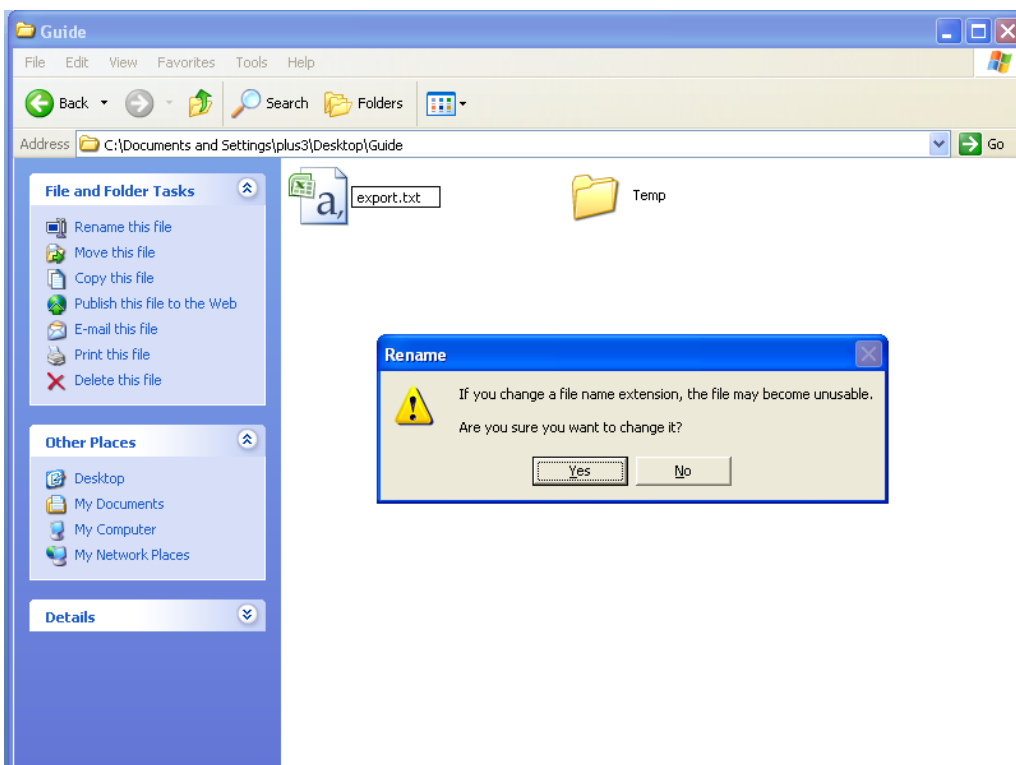


Anpassen der CSV Datei

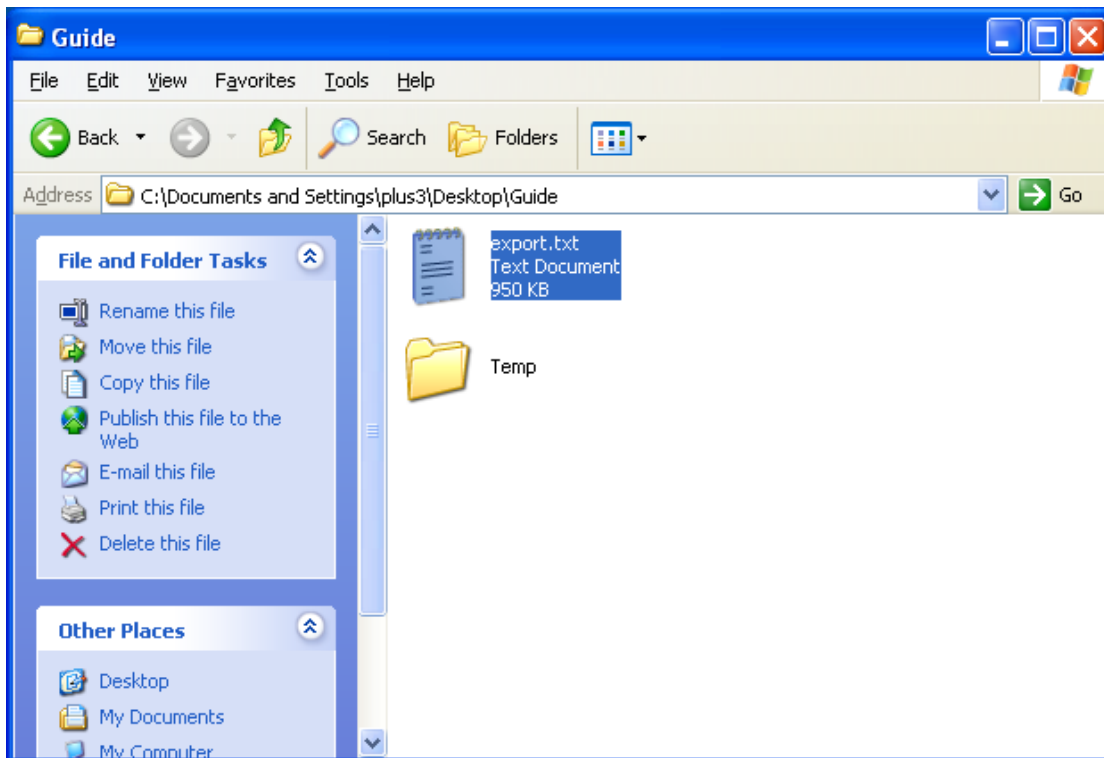
1. Als erstes ist es nötig die Datei mit der Endung csv auf txt umzubenennen. Klicken Sie mit der rechten Maustaste auf Datei und danach auf „Umbenennen“



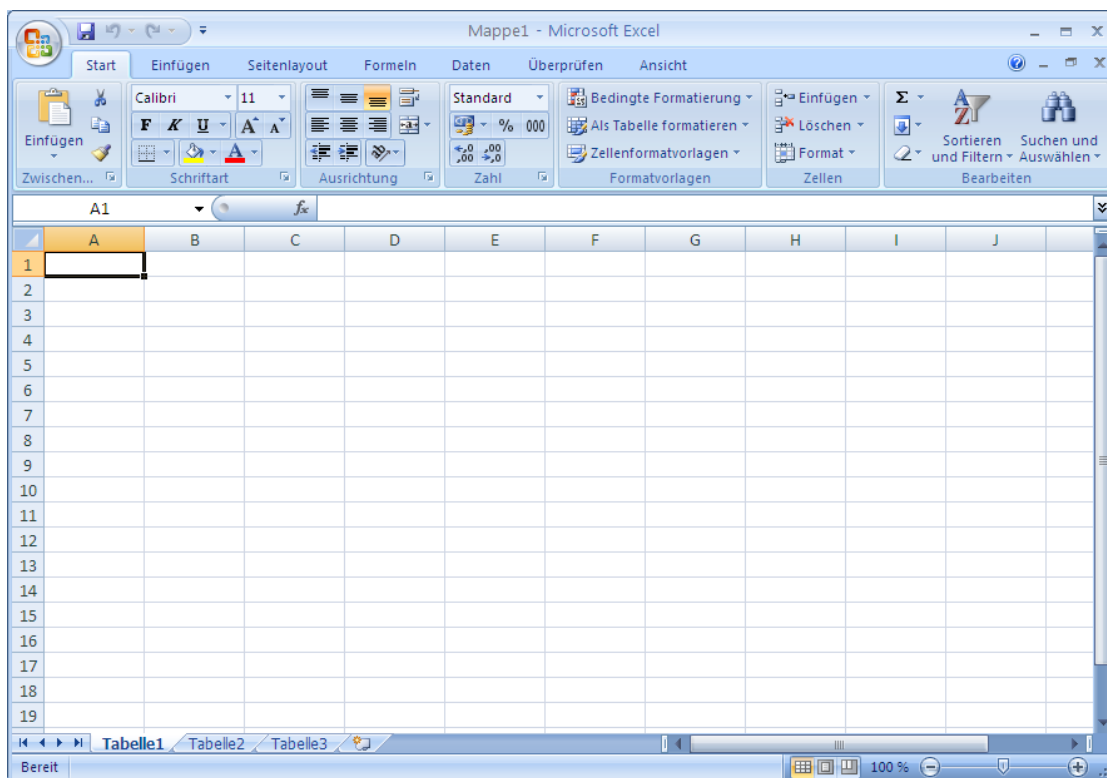
2. Löschen Sie die Endung csv und ersetzen Sie sie durch die Endung txt. Danach bestätigen Sie das Umbenennen mit einem Klick auf das Feld „Ja“.



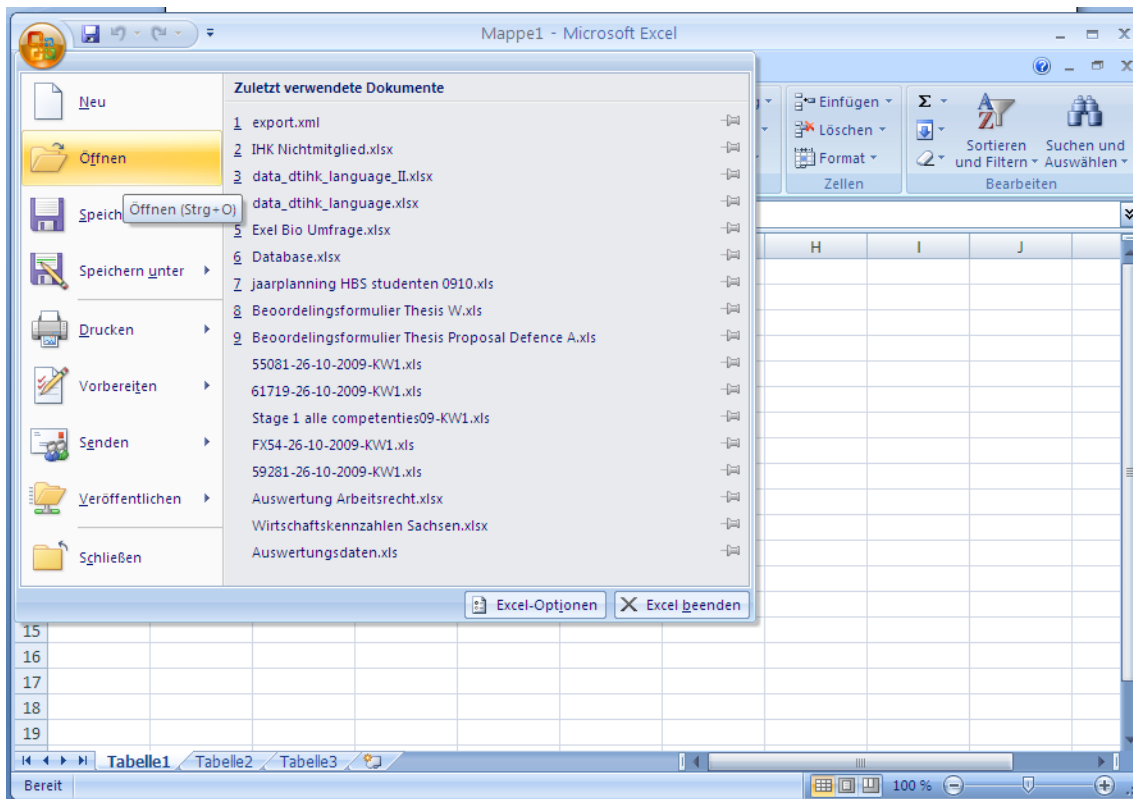
3. Jetzt ist die Datei umbenannt.



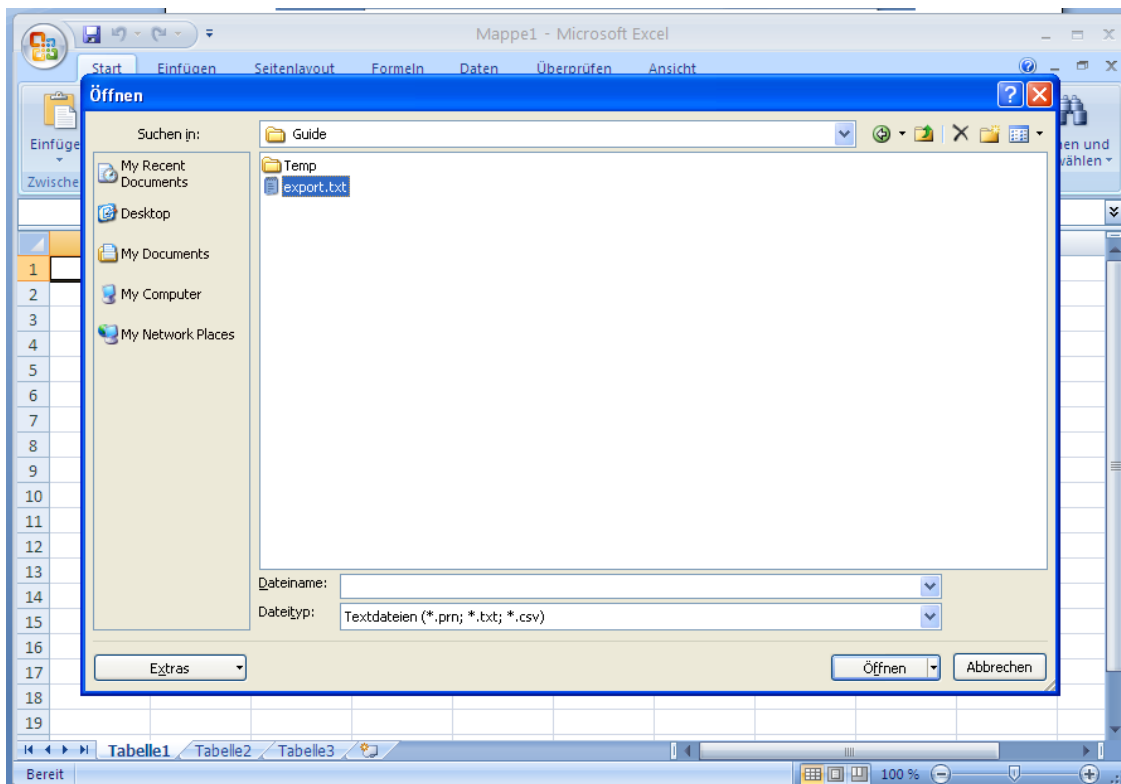
4. Öffnen Sie das Programm Microsoft Excel



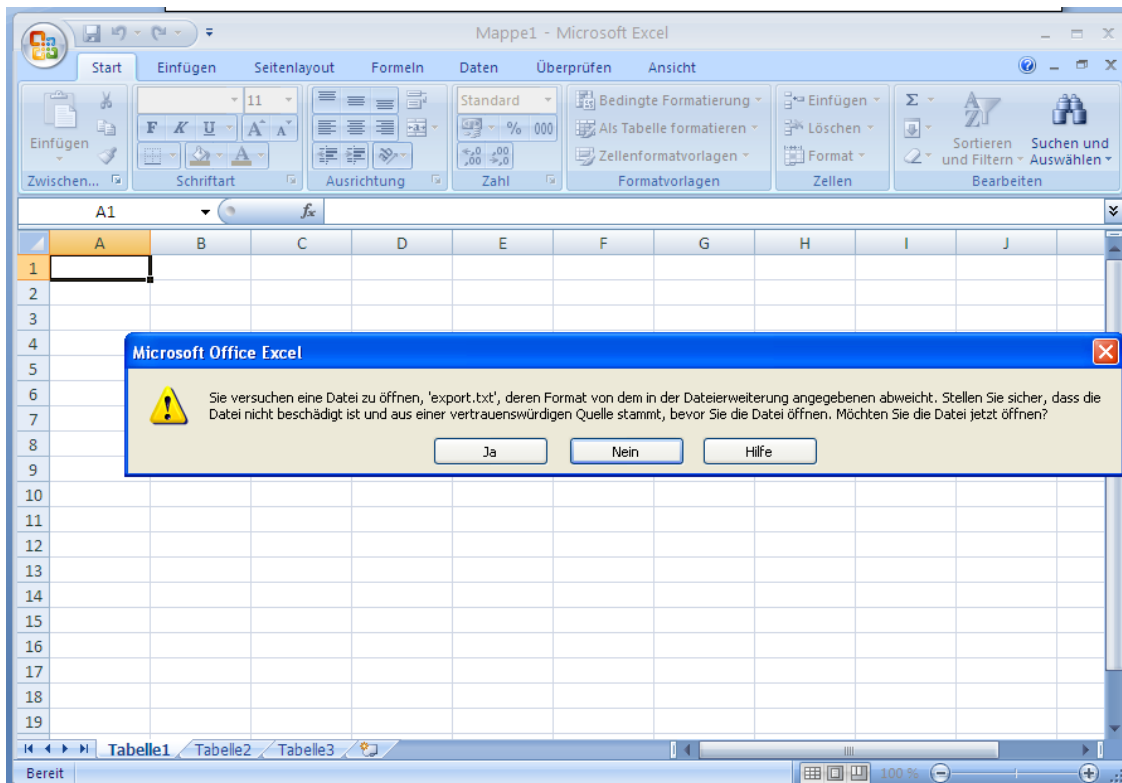
6. Klicken Sie auf den Ordner „Datei“ und anschließend auf „Öffnen“



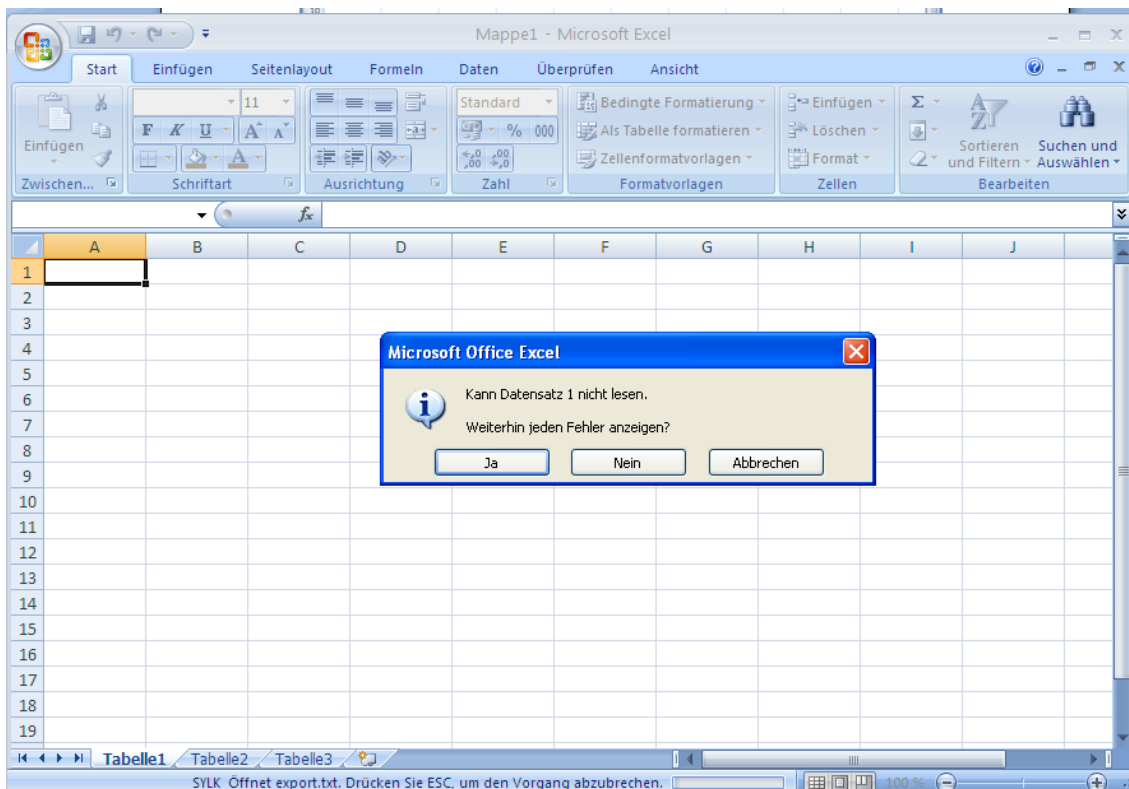
7. Im unteren Textfeld „Dateityp“ ist es nötig den Dateityp auf „Textdateien“ (*.prn, *.txt, *.csv) zu ändern. Danach wählen Sie die gewünschte Datei aus und klicken dann auf „Öffnen“.



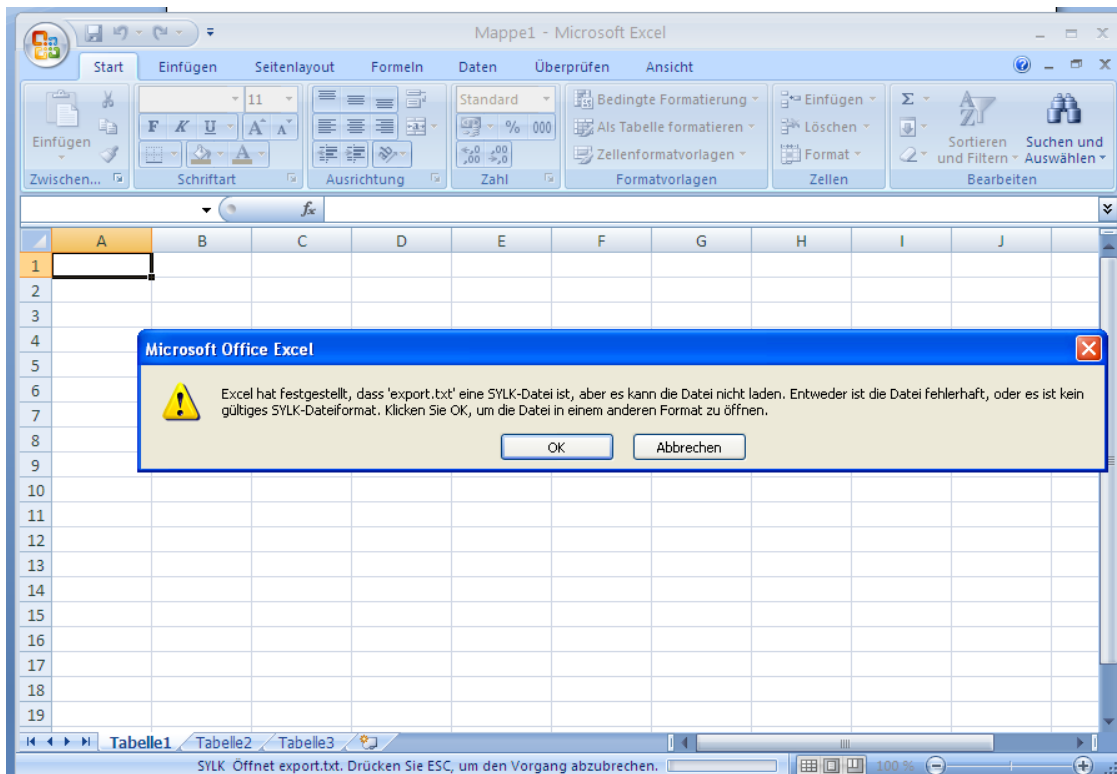
8. Die Information über das Dateiformat bestätigen Sie mit einem Klick auf das Feld „Ja“.



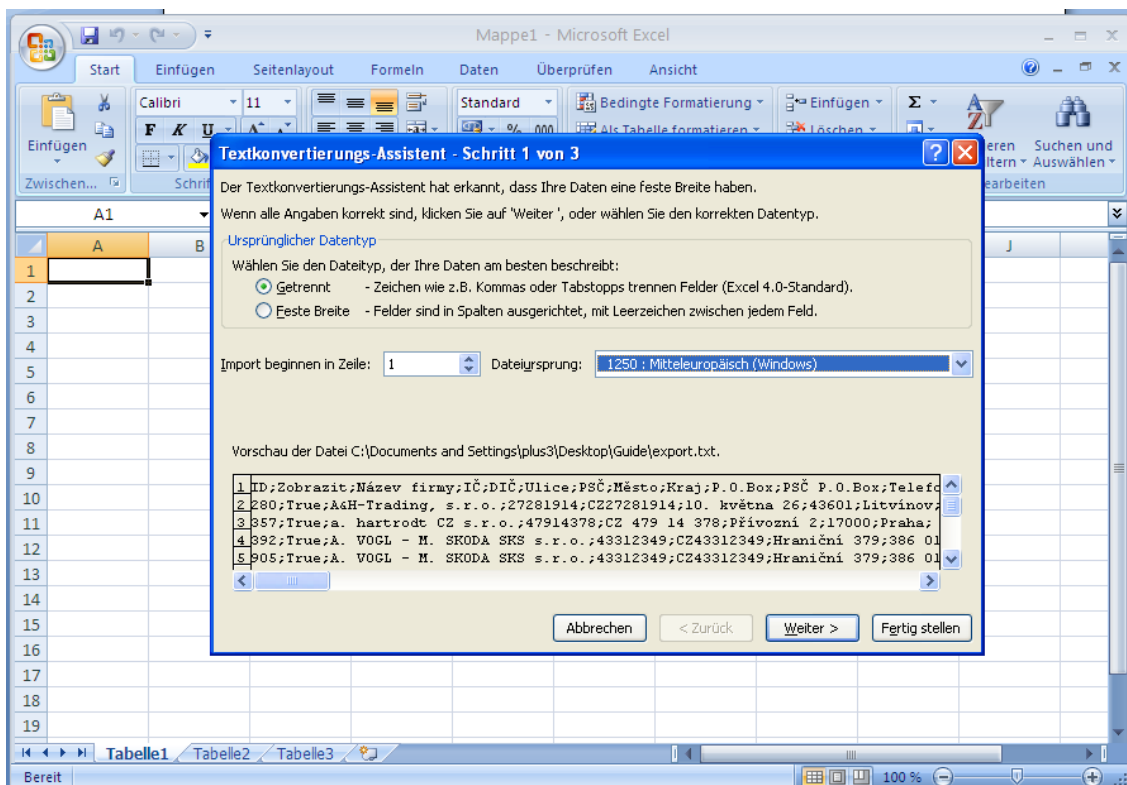
9. Die folgende Fehlermeldung können sie ignorieren und mit einem Klick auf das Feld „Ja“ fortfahren.



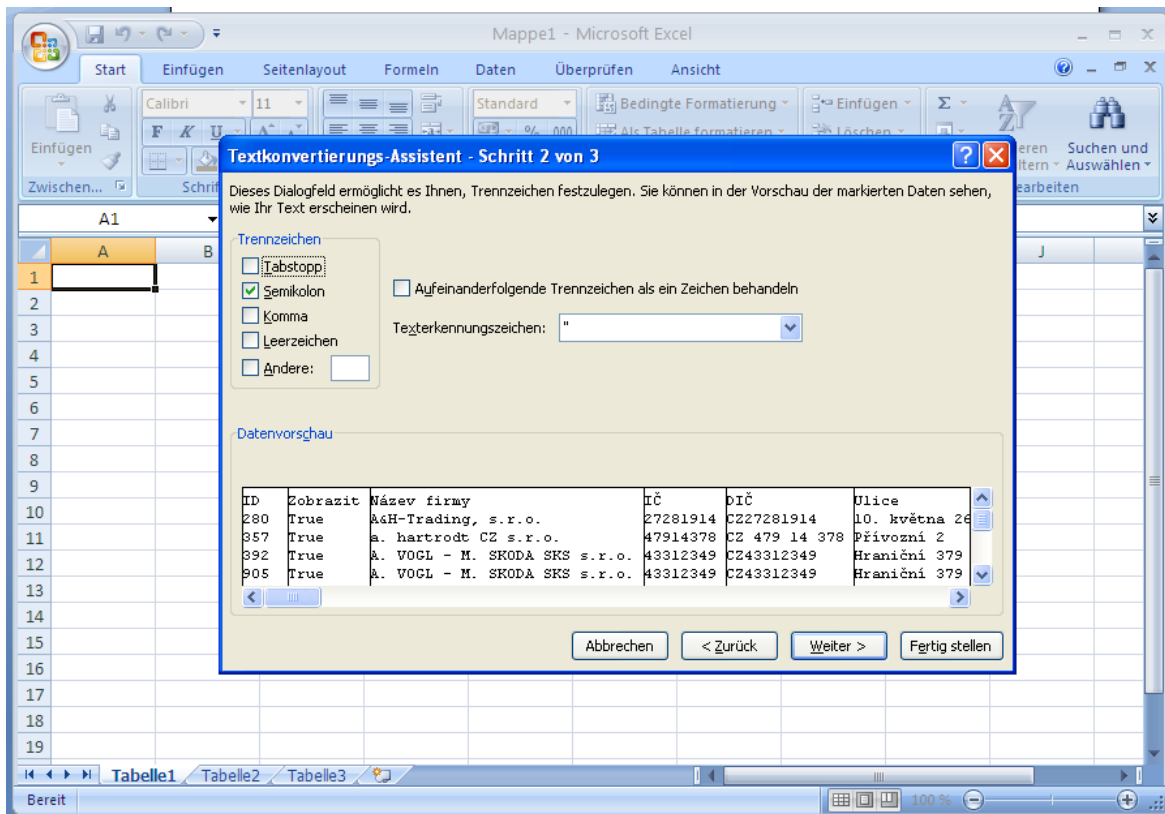
11. Anschließend klicken Sie auf das Feld „OK“.



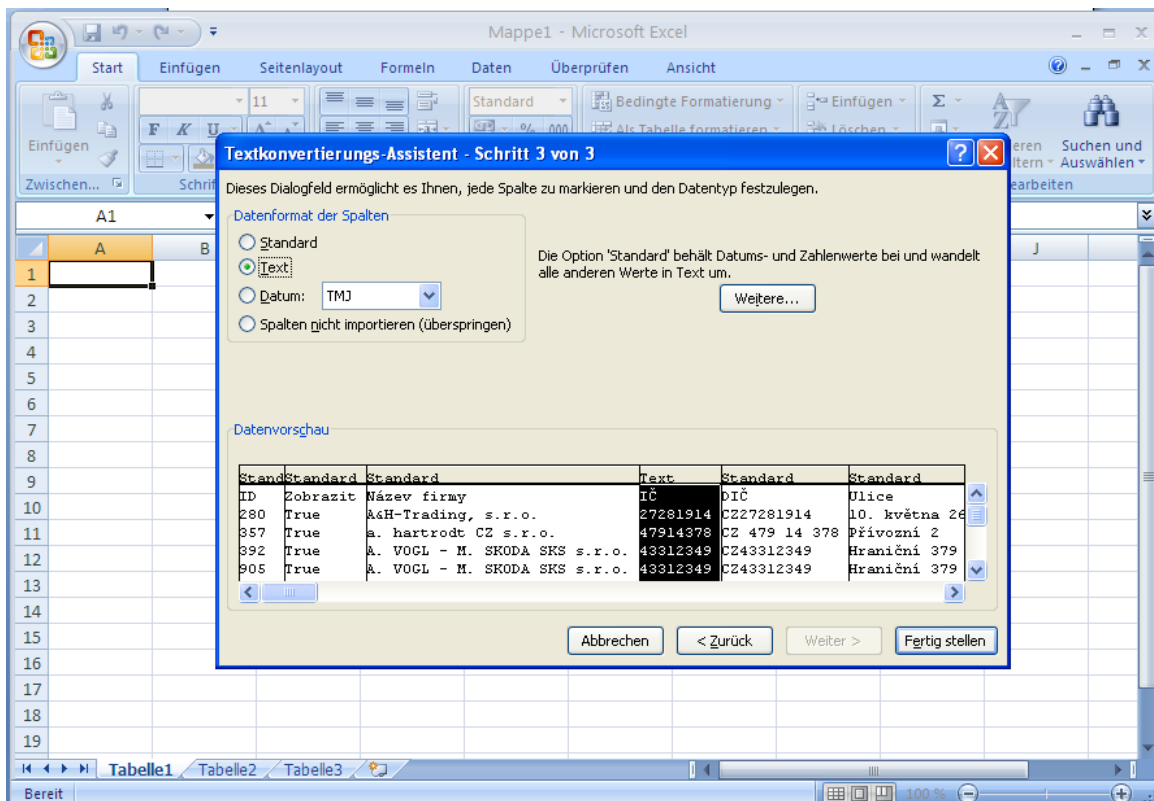
12. Im folgenden Fenster markieren Sie die Auswahlmöglichkeit „Getrennt“ und klicken Sie auf „Weiter“.



13. Im folgenden Fenster markieren Sie nur die Auswahlmöglichkeit „Semikolon“ und klicken sie auf „Weiter“.



14. Im folgenden Fenster müssen Sie das Format der Daten in den Spalten auswählen. Klicken Sie auf die gewünschte Spalte und markieren Sie die Auswahlmöglichkeit „Text“. Nach dem verändern der Datentypen in allen Spalten klicken Sie auf das Feld „Fertig stellen“.



15. Jetzt ist der Import abgeschlossen und Sie können mit den angefragten Daten arbeiten.

	A	B	C	D	E	F	G	H	I	J	P
1	ID	Zobrazit	Název firmy	IČ	DIČ	Ulice	PSČ	Město	Kraj	P.O.Box	PSČ P
2	280	True	A&H-Trading	27281914	CZ27281914	10. května 26	43601	Litvínov	Ústí nad Labem		
3	357	True	a. hartrod C	47914378	CZ 479 14 378	Prívozní 2	17000	Praha	Prag		
4	392	True	A. VOGL - M.	43312349	CZ43312349	Hraniční 379	386 01	Strakonice	Südböhmen (České Budějovice)		
5	905	True	A. VOGL - M.	43312349	CZ43312349	Hraniční 379	386 01	Strakonice	Südböhmen (České Budějovice)		
6	322	True	A.C.G. Praha	45240582	CZ45240582	Dlouhá tř. 26	110 00	Praha	Prag		
7	849	True	A.Fritsch spc	47671424	CZ47671424	Loučky 185	793 16	Zátor	Mähren-Schlesien (Ostrava)		
8	906	True	A.N.S. 2000 s	47547162	CZ47547162	Nádražní 21	345 61	Staňkov	Pilsen		
9	457	True	A.RAYMOND	60486414	CZ60486414	Čs. Armády 2	466 05	Jablonec nad	Liberec		
10	907	True	A.W.Faber -	63911639	CZ63911639	U Fáberů 101	373 41	Hluboká nad	Südböhmen (České Budějovice)		
11	287	True	Aareal Finan	25621904	CZ25621904	Václavské ná	110 00	Praha 1	Prag		
12	908	True	ABB s.r.o.	49682563	CZ49682563	Sokolovská ě	186 00	Praha 8	Prag		
13	34	True	ABL movers	27224414	CZ27224414	U Prioru 1/1	161 01	Praha	Prag		
14	711	True	ABT s.r.o.	49551604	CZ49551604	Průmyslová	272 01	Kladno	Mittelböhmen		
15	318	True	ACEHNBACH	26232561	CZ26232561	Fialková 23/	589 01	TRĚŠŤ	Bergland (Jihlava)		
16	387	True	Acett-Detek	27893286		Liberecka 61	46334	Hradek n.N.	Liberec		
17	909	True	ACO Passava	25980009	CZ25980009	Havlíčkova 2	582 22	Přibyslav	Bergland (Jihlava)		
18	910	True	ACO Stavebr	48119458	CZ48119458	Havlíčkova 2	582 22	Přibyslav	Bergland (Jihlava)		
19	731	True	ACON Anlag	64611361	CZ64611361	U Nové vodá	735 14	Orlová - Luty	Mähren-Schlesien (Ostrava)		

16. Nach dem Beenden der Anpassungen können Sie die Datei im Standard Format xls oderxlsx speichern.